

授業支援ソフトウェア

イーディークラス
EdClass

Ver.15.00

－ 簡単導入ガイド －

株式会社アルバニクス

目次

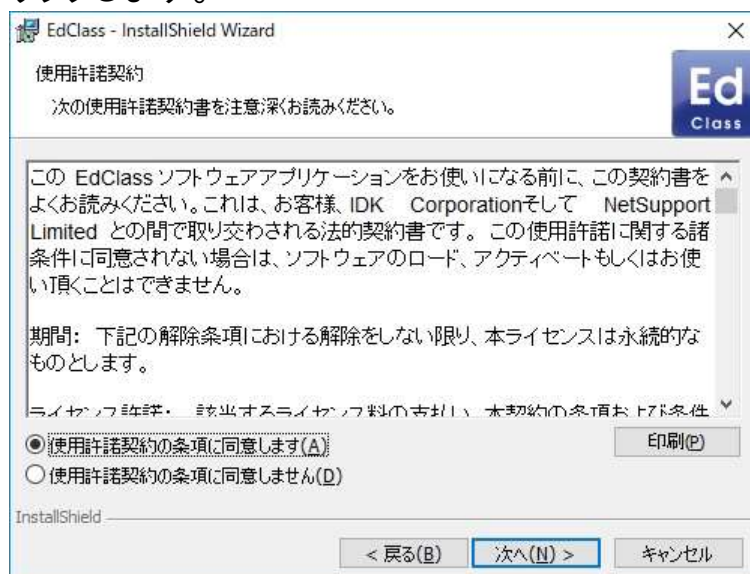
先生プログラムのインストール方法	2
生徒プログラムのインストール方法	5
インストール後の確認	9

先生プログラムのインストール方法

1. EdClass のインストール CD をパソコンに挿入します。
2. CD 中にある、SETUP.EXE をダブルクリックしてください。
インストールウィザードが起動します。
3. ようこそ画面が表示されます。[次へ] をクリックしてください。



4. EdClass ライセンス使用許諾書が表示されます。ライセンス使用許諾書を注意してお読みいただいた上で、“同意します”を選択し、[次へ]をクリックします。

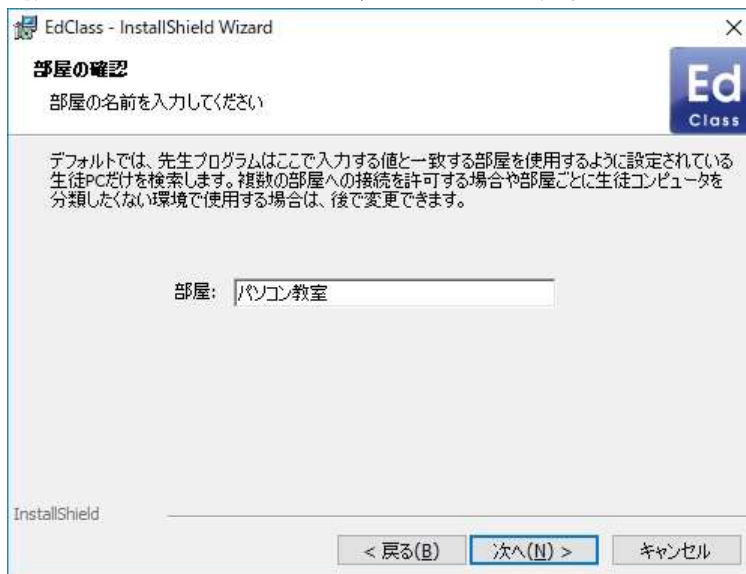


5. ライセンス情報の入力画面が表示されます。”登録” “すべてのプラットフォーム”を選択し、EdClass 製品に同梱されているライセンス証書の情報を入力します。

EdClass 体験版をインストールする場合は、“30 日間体験版” を選び、[次へ] をクリックしてください。

6. セットアップタイプの選択画面が表示されます。先生を選択し、[次へ] をクリックします。

7. 教室名の入力画面が表示されます。



先生は、ここで入力した教室名を使用して、生徒を検索します。
インストール後に、この教室名を変更することも可能です。
教室名を入力後、[次へ] をクリックします。

8. インストールの確認画面が表示されます。[インストール]をクリックし、インストールを開始します。



9. インストールの完了画面が表示されます。[完了] を押してください。
デスクトップに EdClass 先生コンソールのショートカットアイコンが表示されていることをご確認ください。

生徒プログラムのインストール方法

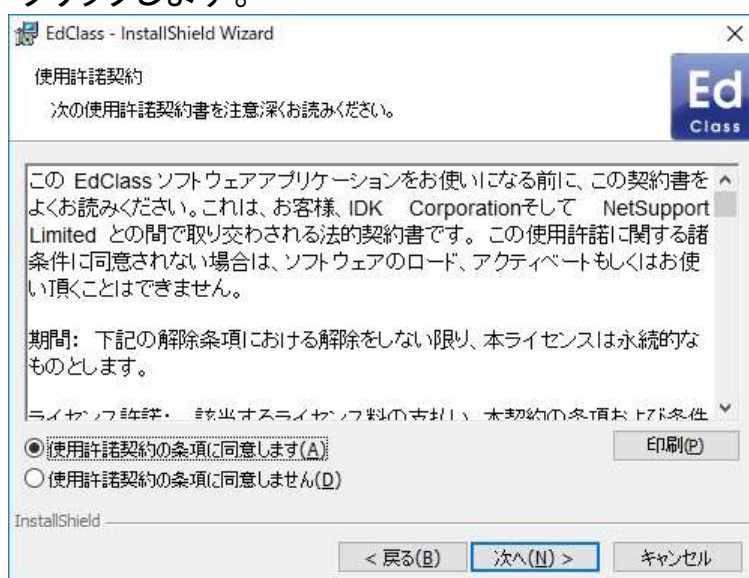
生徒プログラムを生徒パソコンにインストールします。生徒プログラムのインストール前に、先生パソコンに先生コンソールがインストールされていることをご確認ください。

TIPS: 先生パソコンに先生プログラムをインストールすると、EdClass のプログラムフォルダ(既定で C:\Program Files\EdClass)に、*NSM.LIC* というファイルが作成されます。これは先生用プログラムのインストール時に入力した、ライセンス情報が記録されたファイルです。このファイルと EdClass の SETUP.EXE ファイルを同一のフォルダに格納しておくことで、インストール時に、ライセンス情報の入力を省略することが可能になります。

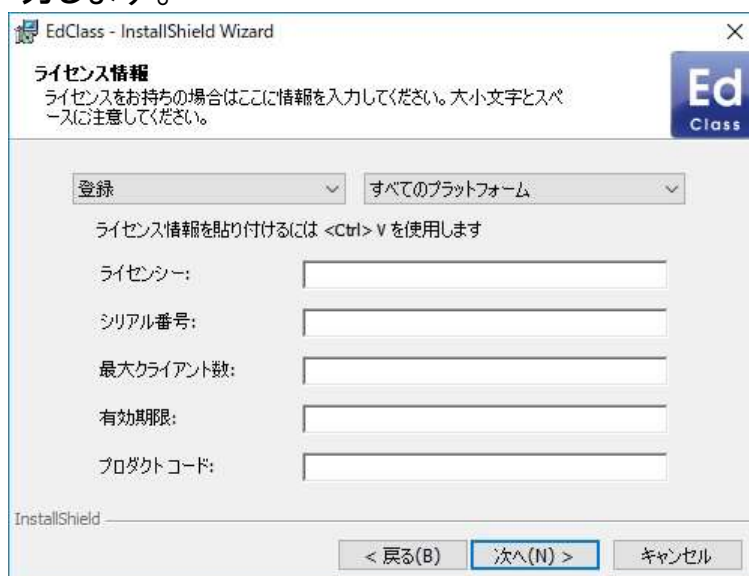
1. 生徒パソコンに EdClass のインストール CD を挿入し、CD 内にある SETUP.EXE をダブルクリックします。
インストールウィザードが起動します。
2. ようこそ画面が表示されます。[次へ] をクリックしてください。



3. EdClass ライセンス使用許諾書が表示されます。ライセンス使用許諾書を注意してお読みいただいた上で、“同意します”を選択して、[次へ]をクリックします。



4. ライセンス情報の入力画面が表示されます。“登録” “すべてのプラットフォーム”を選択し、EdClass 製品に同梱されているライセンス情報を入力します。



EdClass 体験版をインストールする場合は、“30 日間体験版”を選び、[次へ]をクリックしてください。

5. セットアップタイプの選択画面が表示されます。生徒を選択し、[次へ] をクリックします。



6. 教室名の入力画面が表示されます。先生プログラムのインストール時に指定したものと同一教室名を入力してください。



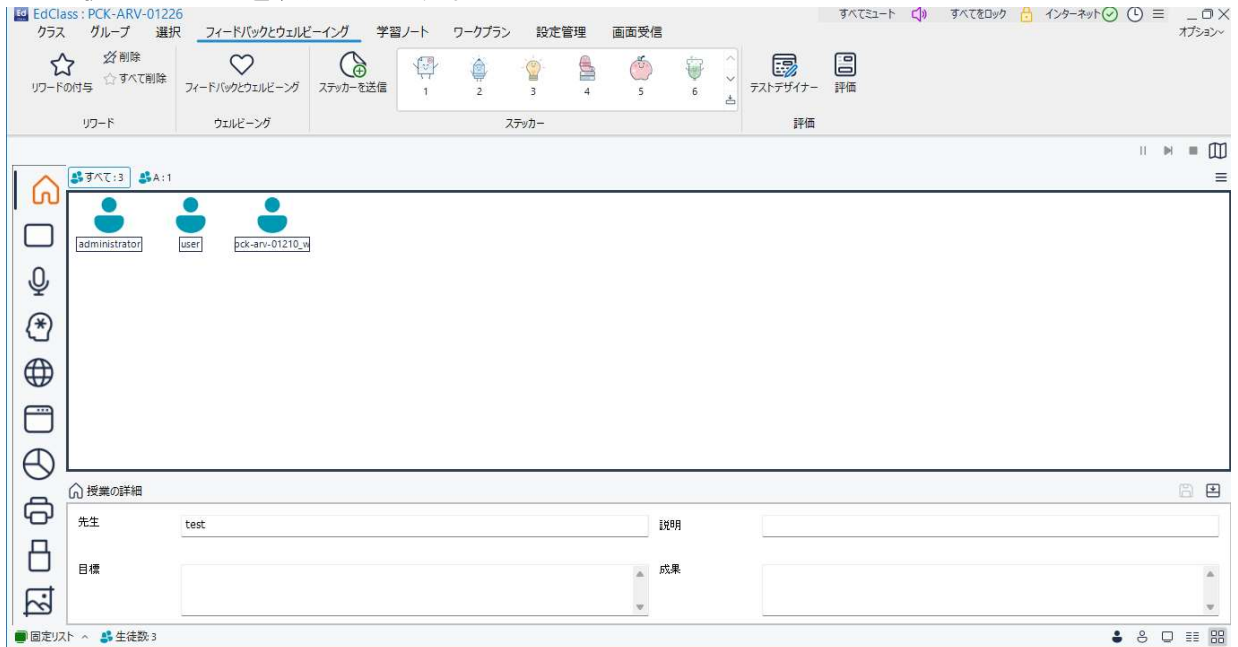
7. インストールの確認画面が表示されます。[インストール] をクリックし、インストールを開始します。



8. 生徒用プログラムのインストールが完了します。

インストール後の確認

先生パソコンにて、EdClass 先生コンソールを起動します。
同じ教室名でインストールした生徒を自動で検索し、コントロールウィンドウに生徒アイコンを表示します。



生徒プログラムが正しくインストールされ、生徒がコントロールウィンドウに表示されることをご確認ください。

